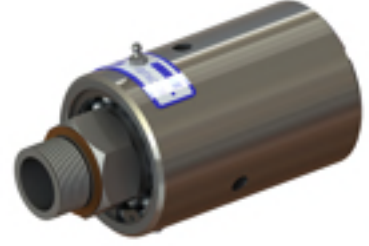


ÖLÇÜ	MODEL
1/4"	402
3/8"	403
1/2"	405
3/4"	407
1"	410
1 1/4"	412
1 1/2"	415
2"	420



DİKKAT

Aksi belirtilmediği sürece; ROTOFLUID döner bağlantı elemanları Hidrokarbonlar ve Yanıcı akışkanlar ile beraber kullanılmamalıdır. Kaçak/sızıntı patlama ya da yangına neden olabilir

Akışkan: Su, Buhar, Kızgın Yağ, Pnömatik, Hidrolik, Vakum, Genel Maksat

Maks. Su Basıncı: 50 bar (750 psi)

Maks. Buhar Basıncı: 1 bar (14 psi)

Maks. Kızgın Yağ Basıncı: 7 bar (100 psi)

Maks. Sıcaklık: 200 °C (392 °F)

Maks. Devir: 3,500 dev/dak

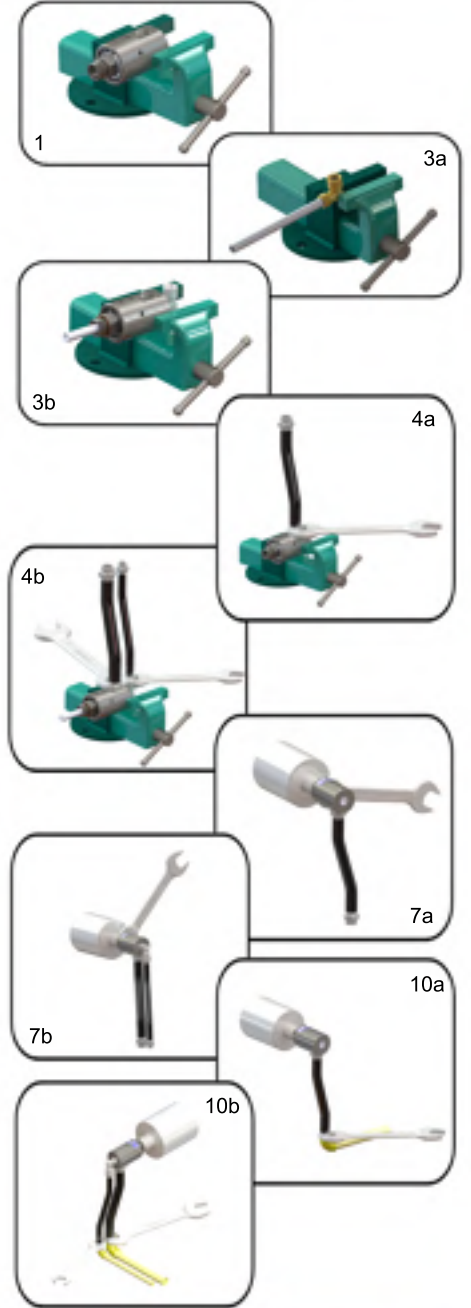
- Aynı anda maks. basınç ve maks. devirde çalışmayınız.
- Tüm ROTOFLUID ürünleri montaj sonrası sızdırmazlık testinden geçmektedir. Ürünlerin sökülmesi ya da üzerlerinde değişiklik yapılması durumunda garanti geçersizdir.
- ROTOFLUID bilgisi dışında; ürün demonte edilir; sökülür, modifiye edilir; değiştirilir; yanlış tamir yapılır; yanlış montaj yapılır; yan yüklerle, yüksek veya çok düşük sıcaklıklara maruz bırakılır; kimyasal etki görür ise garanti kapsamı dışında kalır, garanti geçersizdir.
- Her uygulama için; çalışma sırasında döner bağlantı elemanının gevşememesi için sağ veya sol diş olarak doğru diş tipinin seçildiğinden emin olunuz. Eğer makinanın dönüş yönü değişiyorsa; flanşlı shaft tercih edilmelidir.
- ROTOFLUID ürünleri; döner bağlantı elemanları ve tesisat sistemleri ile ilgili bilgili personel tarafından montaj yapılmalıdır.
- Güvenli kullanım için her zaman orjinal ROTOFLUID yedek parçaları kullanınız.
- Güvenli kullanım için akışkana uygun hortumlar kullanınız.
- Makina imalatçısının teknik talimatlarına ve kullanım şartlarına uyunuz.
- 400A Serisi döner bağlantı elemanları; 8 bardan yüksek basınçlarda sadece su için kullanılmaktadır. Diğer akışkanların yüksek basınç uygulamaları için firmamıza danışınız.
- 400A Serisi döner bağlantı elemanlarının sızdırmazlık grupları kullanılan akışkan ile yağlanmaktadır. Uzun süre kuru olarak çalıştırmayınız. Kuru çalışma istenilen uygulamalar için firmamıza danışınız.

MONTAJ

- Döner bağlantı elemanını hiç bir zaman direkt borular ile montaj yapmayınız, her zaman fleksibl hortumlar kullanınız.
- Hortumları, dönüş yönünde eğim yapacak şekilde montaj yapınız.
- Aksi belirtilmedikçe, tüm 400A Serisi döner bağlantı elemanları tek hatlı P-tip olarak sevk edilmektedir.
- Çift hatlı S-tip ve RSP-tip döner bağlantı elemanları, P-tip tek hatlı modellere uygun(S veya RSP) çift hat dirsekleri eklenmesiyle elde edilmektedir.
- Döner bağlantı elemanı performansını artırmak ve daha uzun ömür elde etmek için; her zaman ilk olarak sisteme akışkan veriniz, sistemdeki havayı boşaltınız ve daha sonra makineyi çalıştırınız.



1. İlk olarak döner bağlantı elemanını, gövdesinden mengenede yakalayınız. Mengenede sıkarken gövdeye zarar vermemeye özen gösteriniz.
2. Döner bağlantı elemanı tek hatlı kullanılacak ise, kör tapa dışlarına teflon sararak, arka çıkış dışına montaj yapınız.
3. Döner bağlantı elemanı çift hatlı kullanılacak ise;
 - 3.a) Sifon borusu dışlarına teflon sardıktan sonra, çift hat dirseğine montaj yapınız
 - 3.b) Çift hat dirseğine teflon sarınız. Döner bağlantı iç parçalarına zarar vermemeye dikkat ederek, arka taraftan gövde içine yerleştiriniz ve gövde arka dışına iyice sıkınız.
4. Hortum uçlarındaki nipellere teflon sararak, giriş ve çıkış hortumlarını takınız.
5. Gövde giriş ve/veya çıkışları SAE flanşlı ise, flanşlara uygun o-ringleri yerleştirerek, uygun civatalar ile gövdeye sabitleyiniz.
6. Makina üzerinde montaj yapılacak bağlantı yerini iyice temizleyiniz.
7. Döner bağlantı elemanı şaft dışlarına teflon sararak makinaya montaj yapınız. Montaj yaparken, eksantrik bağlamamaya veya dış atlatmamaya özen gösteriniz.
8. Flanşlı şaft kullanılıyor ise;
 - 8.a) Şaft flanş yüzeyini iyice temizleyiniz.
 - 8.b) Şaft flanşındaki yuvasına uygun sızdırmazlık o-ringini yerleştiriniz.
 - 8.c) Şaft flanşı ile makina flanşını hizalayınız.
 - 8.d) Montaj sırasında o-ringin yerinden kaymamasına dikkat ederek uygun civatalar ile makinaya sabitleyiniz.
9. Eğer qr şaft kullanılıyor ise; makina üzerindeki yuvasına yeni bir bakır conta yerleştiriniz. Qr flanşı şaft üzerine taktıktan sonra yarım ayları şaft üzerindeki yuvasına karşılıklı olarak yerleştiriniz. Qr flanşı yarım aylar üzerine doğru çekiniz ve uygun civatalar ile makinaya sabitleyiniz.
10. Hortumları besleme ve dönüşhatlarına bağlayınız. Döner bağlantı elemanını hiç bir zaman direkt borular ile montaj yapmayınız, her zaman fleksibl hortumlarkullanınız.
11. Montaj sonrasında, döner bağlantı elemanının dönüşünü kontrol ediniz. Herhangi bir gürültü, titreşim, vuruş veya eksantriklik görülürse, döner bağlantı elemanı makinadan sökülmeli ve tekrar montaj yapılmalıdır.



YAĞLAMA

- Hiç bir zaman rulmanları aşırı yağlamayınız. Gereğinden fazla yağlama rulmanlara zarar vermektedir. Tüm 500 Serisi döner bağlantı elemanları, rulmanları korumak için yağ atıcı valf ile beraber sevk edilmektedir.
- Her zaman uygulamaya uygun, taze ve yeni yağ kullanınız.

Hafif Çalışma Koşulları:

- 0°C - 75°C
- Az miktarda vibrasyon / titreşim
- Temiz ortam

Orta-Ağır Çalışma Koşulları:

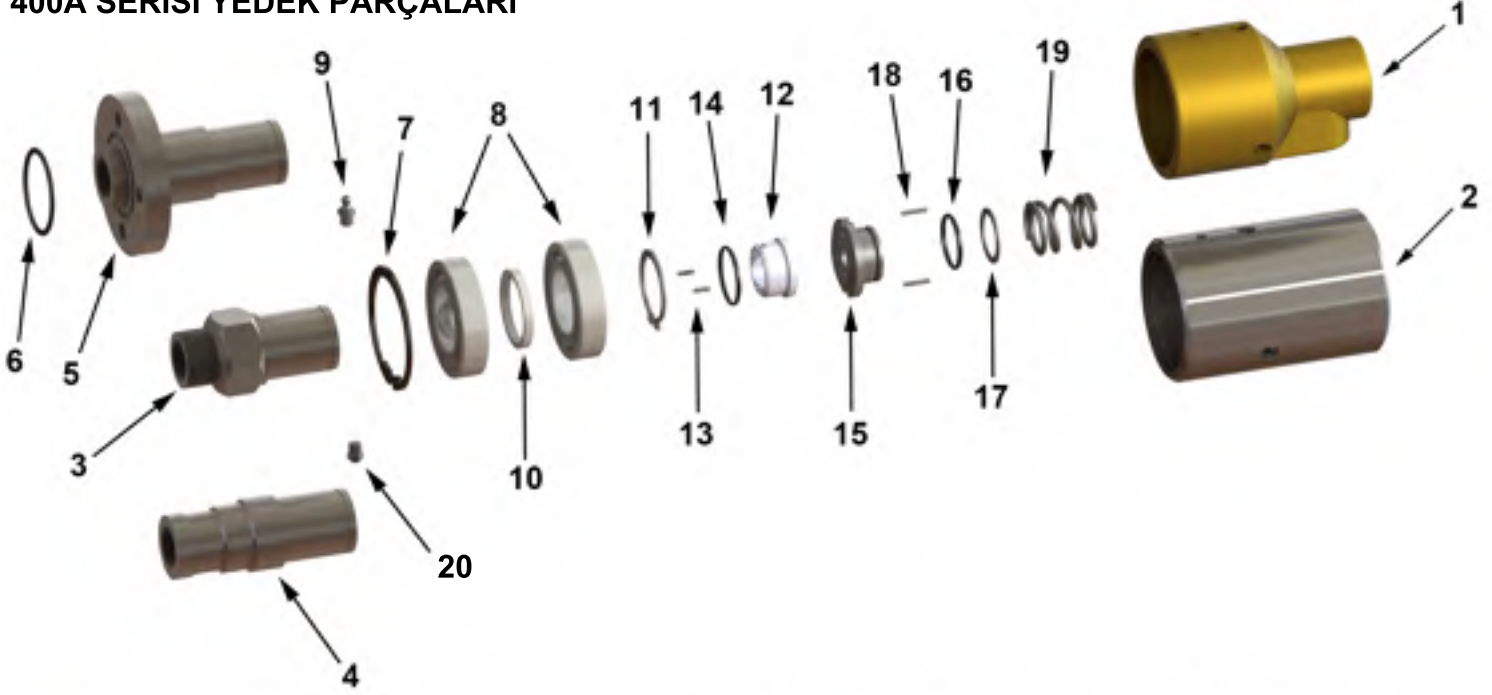
- 75°C-120°C
- Vibrasyon / Titreşim
- Kirli Ortam

Ağır Çalışma Koşulları:

- 121°C-200°C
- Vibrasyon / Titreşim
- Kirli Ortam

Ölçü	Std Sıcaklık (gr)	Yüksek Sıcaklık (gr)
1/8"	4	7.5
1/4"	4	7.5
3/8"	4	7.5
1/2"	4	13
3/4"	10.5	20
1"	10.5	23
1 1/4"	11.5	28.5
1 1/2"	17.5	39.5
2"	17.5	49
2 1/2"	45	75
3"	70	100
4"	95	125

400A SERİSİ YEDEK PARÇALARI



NO	PARÇA ADI	ADET
1	400 GÖVDE	1
2	400A GÖVDE	1
3	ŞAFT - DİŞLİ	1
4	ŞAFT - QR	1
5	ŞAFT - FLANŞLI	1
6	FLANŞ O-RİNGİ	1
7	GÖVDE SEGMANI	1
8	RULMAN	2
9	YAĞDANLIK	1
10	PUL	1

NO	PARÇA ADI	ADET
11	ŞAFT SEGMANI	1
12	SIZDIRMAZLIK ELEMANI	1
13	PİM	2
14	SIZDIRMAZLIK O-RİNGİ	1
15	SABİT SIZD. ELEMANI	1
16	O-RİNG	1
17	PUL	1
18	PİM	2
19	YAY	1
20	YAĞ ATICI	1

Set 1: Yedek Parça Seti

- (12) Sızdırmazlık Elemanı
- (14) Sızdırmazlık O-ringi
- (15) Sabit Sızdırmazlık Elemanı
- (16) Sabit Sızd. Elemanı O-ringi
- (19) Yay

Set 2: Yedek Parça Seti

- (3) Şaft-Dişli / veya (4) Şaft-QR / veya (5) Şaft - Flanşlı & (6) Flanş O-ringi
- (8) Rulmanlar
- (10) Rulman Pulu
- (11) Şaft Segmanı
- (12) Sızdırmazlık Elemanı
- (13) Pim
- (14) Sızdırmazlık O-ringi
- (15) Sabit Sızdırmazlık Elemanı
- (16) Sabit Sızdırmazlık O-ringi
- (19) Yay

400A Serisi yedek parçaları tek tek veya set olarak firmamızdan temin edilebilir.

Döner bağlantı elemanlarının tamirini yapmak istemediğinizde; firmamız ürünleri demonte edecek, temizleyecek, gerekli parçaları değiştirecek ve sızdırmazlık testleri yapıldıktan sonra yeni bir ürün gibi sevk edilecektir.