

ÖLÇÜ	MODEL
2"	520
2 1/2"	525
3"	530
4"	540

**TEK HATLI****ÇİFT HATLI
S TİP****ÇİFT HATLI
RSP TİP**

DİKKAT

Aksi belirtilmediği sürece; ROTOFLUID döner bağlantı elemanları Hidrokarbonlar ve Yanıcı akışkanlar ile beraber kullanılmamalıdır. Kaçak/sızıntı patlama ya da yangına neden olabilir

Akışkan: Su

Maks. Basınç: 10 bar (150 psi)

Maks. Sıcaklık: 120°C (250°F)

Maks. Devir: 750 RPM

- Aynı anda maks. basınç ve maks. devirde çalışmayınız.
- Tüm ROTOFLUID ürünleri montaj sonrası sızdırmazlık testinden geçmektedir. Ürünlerin sökülmesi ya da üzerlerinde değişiklik yapılması durumunda garanti geçersizdir.
- ROTOFLUID bilgisi dışında; ürün demonte edilir; sökülür, modifiye edilir; değiştirilir; yanlış tamir yapılır; yanlış montaj yapılır; yan yüklerle, yüksek veya çok düşük sıcaklıklara maruz bırakılır; kimyasal etki görür ise garanti kapsamı dışında kalır, garanti geçersizdir.
- Her uygulama için; çalışma sırasında döner bağlantı elemanının gevşememesi için sağ veya sol diş olarak doğru diş tipinin seçildiğinden emin olunuz. Eğer makinanın dönüş yönü değişiyorsa; flanşlı shaft tercih edilmelidir.
- ROTOFLUID ürünleri; döner bağlantı elemanları ve tesisat sistemleri ile ilgili bilgili personel tarafından montaj yapılmalıdır.
- Güvenli kullanım için her zaman orjinal ROTOFLUID yedek parçaları kullanınız.
- Güvenli kullanım için akışkana uygun hortumlar kullanınız.
- Makina imalatçısının teknik talimatlarına ve kullanım şartlarına uyunuz.
- 500 Serisi döner bağlantı elemanlarının sızdırmazlık grupları kullanılan akışkan ile yağlanmaktadır. Uzun süre kuru olarak çalıştırmayınız. Kuru çalışma istenilen uygulamalar için firmamıza danışınız.
- 500 Serisi döner bağlantı elemanlarının yedek parça değişimi için hattan sökülmesine gerek yoktur. Arka kapak civataları çıkartılıp, arka kapak gövdeden ayrıldığında iç sızdırmazlık elemanları kolaylıkla değiştirilebilir.

MONTAJ

- Döner bağlantı elemanını hiç bir zaman direkt borular ile montaj yapmayınız, her zaman fleksibl hortumlar kullanınız.
- Hortumları, dönüş yönünde eğim yapacak şekilde montaj yapınız.
- 500 Serisi döner bağlantı elemanları, siparişe göre farklı arka kapak (tek hatlı, çift hatlı-s tip, çift hatlı-rsp tip) seçenekleri ile sevk edilmektedir.
- Döner bağlantı elemanı performansını artırmak ve daha uzun ömür elde etmek için; her zaman ilk olarak sisteme akışkan veriniz, sistemdeki havayı boşaltınız ve daha sonra makinayı çalıştırınız.



1. İlk olarak döner bağlantı elemanını, gövdesinden mengenede yakalayınız. Mengenede sıkarken gövdeye zarar vermemeye özen gösteriniz.

2. Döner bağlantı elemanı tek hatlı kullanılacak ise, giriş hortumu dışlarına teflon sararak, giriş dişine montaj yapınız.

3. Döner bağlantı elemanı çift hatlı-s tip kullanılacak ise;

3.a) Sifon borusu dışlarına teflon sardıktan sonra, döner bağlantı elemanı iç parçalarına zarar vermemeye dikkat ederek, arka kapak içine montaj yapınız.

3.b) Giriş ve çıkış hortumu nipel/rakorlarına teflon sararak, giriş ve çıkış dişine montaj yapınız.

4. Döner bağlantı elemanı çift hatlı-rsp tip kullanılacak ise;

4.a) Arka kapak içindeki yataklama elemanındaki o-ringleri gres ile yağlayınız.

4.b) Sifon borusunu, döner bağlantı iç parçalarına zarar vermemeye dikkat ederek, yavaşça yataklama elemanına takınız.

4.c) Giriş ve çıkış hortumu nipel/rakorlarına teflon sararak, giriş ve çıkış dişine montaj yapınız.

5. Eğer gövde giriş ve çıkış bağlantıları flanşlı ise; flanş üzerine yeni bir conta takarak; giriş ve çıkış hortumlarını uygun civatalar ile montaj yapınız.

6. Makina üzerinde montaj yapılacak bağlantı yerini temizleyiniz.

7. Döner bağlantı elemanı şaft dışlarına teflon sararak makinaya montaj yapınız. Montaj yaparken, eksantrik bağlamamaya veya dış atlatmama ya özen gösteriniz.

8. Flanşlı şaft kullanılıyor ise;

8.a) Şaft flanş yüzeyini iyice temizleyiniz.

8.b) Şaft flanşındaki yuvasına sızdırmazlık o-ringini yerleştiriniz.

8.c) Şaft flanşı ile makina flanşını hizalayınız.

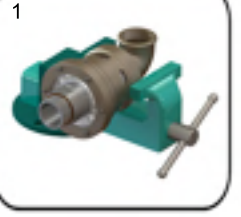
8.d) Montaj sırasında o-ringin yerinden kaymamasına dikkat ederek uygun civatalar ile makinaya sabitleyiniz.

9. Eğer qr şaft kullanılıyor ise; makina üzerindeki yuvasına yeni bir bakır conta yerleştiriniz. Qr flanşı şaft üzerine taktıktan sonra yarım ayları şaft üzerindeki yuvasına karşılıklı olarak yerleştiriniz.

Qr flanşı yarım aylar üzerine doğru çekiniz ve uygun civatalar ile makinaya sabitleyiniz.

10. Hortumları besleme ve dönüş hatlarına bağlayınız. Döner bağlantı elemanını hiç bir zaman direkt borular ile montaj yapmayınız, her zaman fleksibl hortumlar kullanınız

11. Montaj sonrasında, döner bağlantı elemanının dönüşünü kontrol ediniz. Herhangi bir gürültü, titreşim, vuruntu veya eksantriklik görülürse, döner bağlantı elemanı makinadan sökülmesi ve tekrar montaj yapılmalıdır.



YAĞLAMA

- Hiç bir zaman rulmanları aşırı yağlamayınız. Gereğinden fazla yağlama rulmanlara zarar vermektedir. Tüm 500 Serisi döner bağlantı elemanları, rulmanları korumak için yağ atıcı valf ile beraber sevk edilmektedir.

- Her zaman uygulamaya uygun, taze ve yeni yağ kullanınız.

Ölçü	Std Sıcaklık (gr)	Yüksek Sıcaklık (gr)
2"	17.5	49
2 1/2"	45	75
3"	70	100
4"	95	125

Hafif Çalışma Koşulları:

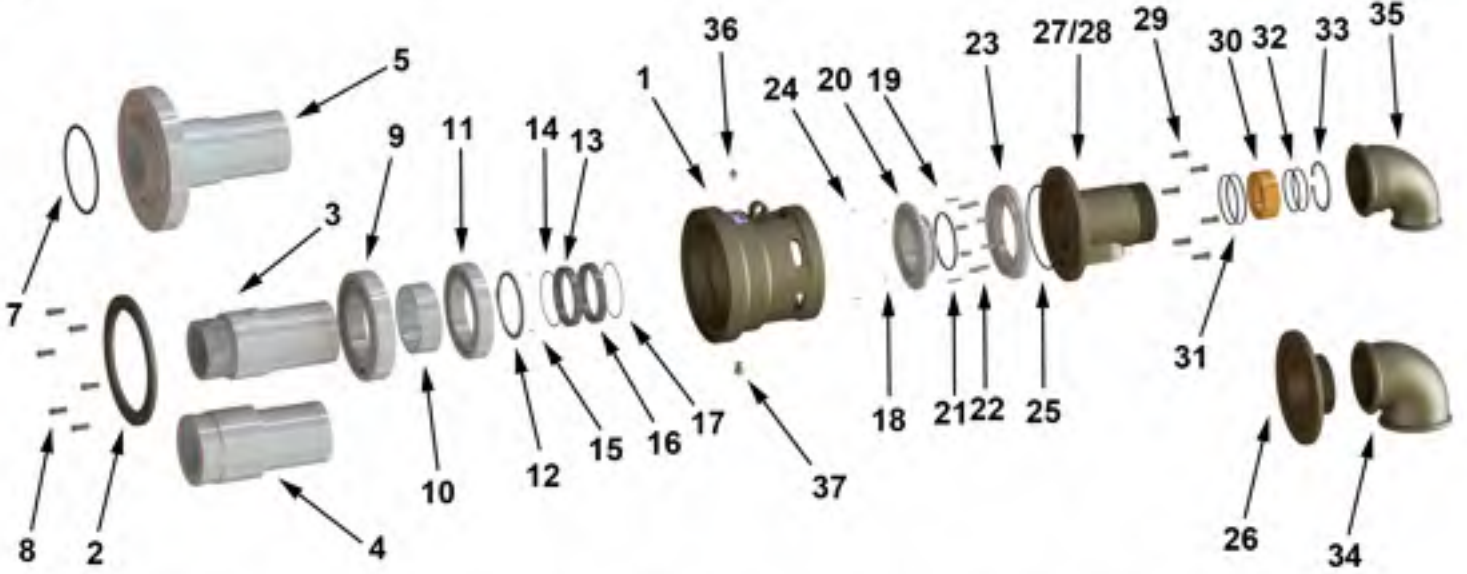
- 0°C - 75°C
- Az miktarda vibrasyon / titreşim
- Temiz ortam

Orta-Ağır Çalışma Koşulları:

- 75°C-120°C
- Vibrasyon / Titreşim
- Kirli Ortam

Ağır Çalışma Koşulları:

- 121°C-200°C
- Vibrasyon / Titreşim
- Kirli Ortam



NO	PARÇA ADI	MİKTAR
1	GÖVDE	1
2	ÖN KAPAK	1
3	ŞAFT - DIŞLI	1
4	ŞAFT - QR	1
5	ŞAFT - FLANŞ - TİP 1	1
6	ŞAFT - FLANŞ - TİP 2	1
7	FLANŞ O-RİNGİ	1
8	CİVATA	6
9	ÖN RULMAN	1
10	RULMAN BURCU	1
11	ARKA RULMAN	1
12	ŞAFT SEGMANI	1
13	SIZDIRMAZLIK ELEMANI	1
14	SIZDIRMAZLIK O-RİNGİ	1
15	PİM	2
16	SABİT SIZD. ELEMANI	1
17	SIZDIRMAZLIK O-RİNGİ	1
18	PİM	2

*No6 resimde gösterilmemiştir.

NO	PARÇA ADI	MİKTAR
19	SABİT SIZD. YUVASI O-RİNGİ	1
20	SABİT SIZD. YUVASI	1
21	PİM	2
22	YAY	8
23	ORTA KAPAK	1
24	PİM	2
25	ARKA KAPAK O-RİNGİ	1
26	ARKA KAPAK - TEK HATLI	1
27	ARKA KAPAK - S TİP	1
28	ARKA KAPAK - RSP TİP	1
29	CİVATA	6
30	YATAKLAMA BURCU	1
31	BURÇ O-RİNGİ	2
32	SİFON BORUSU O-RİNGİ	2
33	GÖVDE SEGMANI	1
34	TEK HATLI DİRSEĞİ	1
35	ÇİFT HATLI DİRSEĞİ	1
36	YAĞDANLIK	1
37	YAĞ ATICI	1

Yedek Parça Seti

- (7) Flanş O-ringi (Flanşlı Modellerde)
- (13) Sızdırmazlık Elemanı
- (14) Sızdırmazlık Elemanı O-ringi
- (16) Sabit Sızdırmazlık Elemanı
- (17) Sızdırmazlık Elemanı O-ringi
- (19) Sabit Sızdırmazlık Yuvası O-ringi
- (22) Yay
- (25) Arka kapak o-ringi
- (31) Yataklama Elemanı O-ringi (RSP Modellerde)
- (32) Boru O-ringi (RSP Modellerde)

500 Serisi yedek parçaları tek tek veya set olarak firmamızdan temin edilebilir.

Döner bağlantı elemanlarının tamirini yapmak istemediğinizde; firmamız ürünleri demonte edecek, temizleyecek, gerekli parçaları değiştirecek ve sızdırmazlık testleri yapıldıktan sonra yeni bir ürün gibi sevk edilecektir.