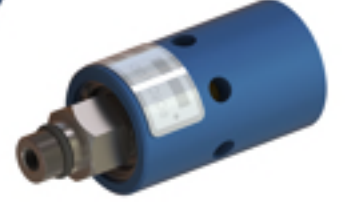


ÖLÇÜ	MODEL
1/4"	808
3/8"	810

**DÜZ TİP****RADYAL TİP**

## DİKKAT

Aksi belirtilmediği sürece; ROTOFLUID döner bağlantı elemanları Hidrokarbonlar ve Yanıcı akışkanlar ile beraber kullanılmamalıdır. Kaçak/sızıntı patlama ya da yangına neden olabilir

**Akışkan:** Su, Soğutma Sıvıları, Kesme Sıvıları

**Maks. Basınç:** 70 bar (1,050 psi)

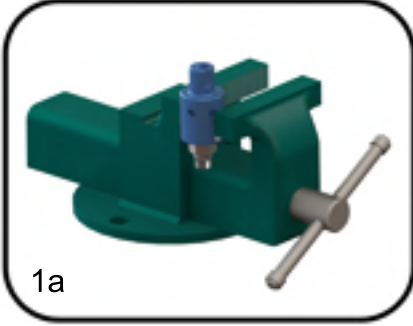
**Maks. Sıcaklık:** 120°C (250°F)

**Maks. Devir:** 10,000 RPM

- Aynı anda maks. basınç ve maks. devirde çalışmayınız.
- Tüm ROTOFLUID ürünleri montaj sonrası sızdırmazlık testinden geçmektedir. Ürünlerin sökülmesi ya da üzerlerinde değişiklik yapılması durumunda garanti geçersizdir.
- ROTOFLUID bilgisi dışında; ürün demonte edilir; sökülür, modifiye edilir; değiştirilir; yanlış tamir yapılır; yanlış montaj yapılır; yan yüklerle, yüksek veya çok düşük sıcaklıklara maruz bırakılır; kimyasal etki görür ise garanti kapsamı dışında kalır, garanti geçersizdir.
- Her uygulama için; çalışma sırasında döner bağlantı elemanının gevşememesi için sağ veya sol diş olarak doğru diş tipinin seçildiğinden emin olunuz. Eğer makinanın dönüş yönü değişiyorsa; flanşlı şaft tercih edilmelidir.
- ROTOFLUID ürünleri; döner bağlantı elemanları ve tesisat sistemleri ile ilgili bilgili personel tarafından montaj yapılmalıdır.
- Güvenli kullanım için her zaman orjinal ROTOFLUID yedek parçaları kullanınız.
- Güvenli kullanım için akışkana uygun hortumlar kullanınız.
- Makina imalatçısının teknik talimatlarına ve kullanım şartlarına uyunuz.
- 800 Serisi döner bağlantı elemanlarının sızdırmazlık grupları kullanılan akışkan ile yağlanmaktadır. Uzun süre kuru olarak çalıştırmayınız. Kuru çalışma istenilen uygulamalar için firmamıza danışınız.

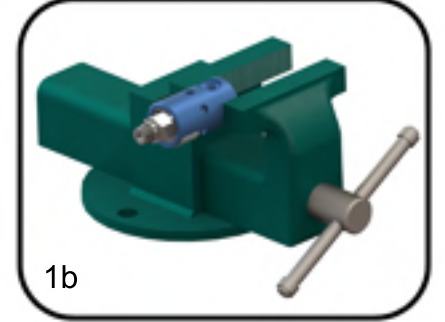
## MONTAJ

- Döner bağlantı elemanını hiç bir zaman direkt borular ile montaj yapmayınız, her zaman fleksibl hortumlar kullanınız.
- Hortumları, dönüş yönünde eğim yapacak şekilde montaj yapınız.
- Aksi belirtilmedikçe, tüm 800 Serisi döner bağlantı elemanları tek hatlı P-tip olarak sevk edilmektedir.
- Döner bağlantı elemanı performansını artırmak ve daha uzun ömür elde etmek için; her zaman ilk olarak sisteme akışkan veriniz, sistemdeki havayı boşaltınız ve daha sonra makinayı çalıştırınız.
- Su ve soğutma sıvıları için kauçuk ya da paslanmaz çelik fleksibl hortumlar kullanınız.
- Hortum burulmalarını engellemek için uygun boru bağlantı elemanları kullanınız.
- Döner bağlantı eksenini ile besleme ve dönüş boru eksenleri farklı hizada ise; hortumlar yumuşak bir yay çizecek şekilde montaj yapılmalıdır.

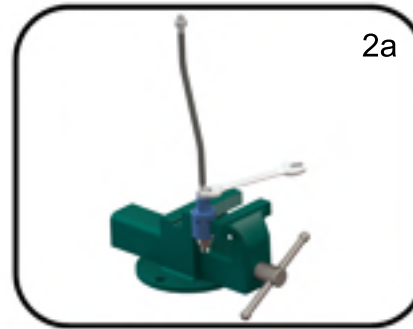


1. İlk olarak döner bağlantı elemanını gövdesinden mengenede yakalayınız. Mengenede sıkarken zarar vermemeye özen gösteriniz.

2. Giriş hortumu ucundaki nipelin dişlerine teflon sararak gövde giriş dişine montaj yapınız.

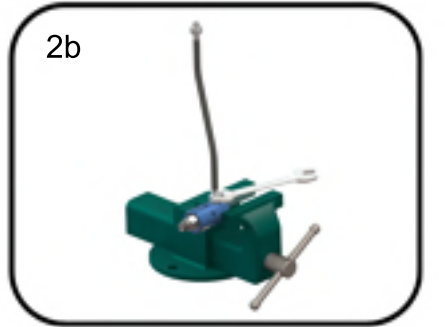


3. Makina üzerinde montaj yapılacak bağlantı yerini iyice temizleyiniz.

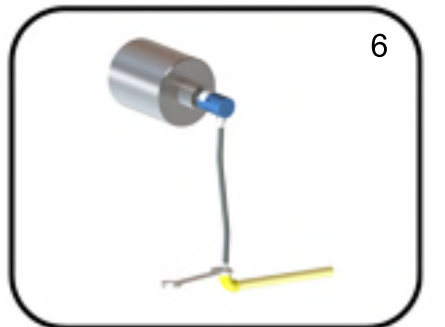


4. Şaft o-ringini gres ile hafifçe yağlayınız.

5. Döner bağlantı elemanı şaft dişlerine teflon sararak makinaya montaj yapınız. Montaj yaparken, eksantrik bağlamama ya veya diş atlatmamaya özen gösteriniz.



6. Giriş hortumunu besleme hattına bağlayınız. Döner bağlantı elemanını hiç bir zaman direkt borular ile montaj yapmayınız, her zaman fleksibl hortumlar kullanınız.



7. Hortumları keskin dönüş yapmayacak ve çalışma sırasında gerilim oluşturmayacak şekilde montaj yapınız. Döner bağlantı elemanları hortumlar ile beraber salınım yapacak şekilde tasarlanmıştır.

## YAĞLAMA

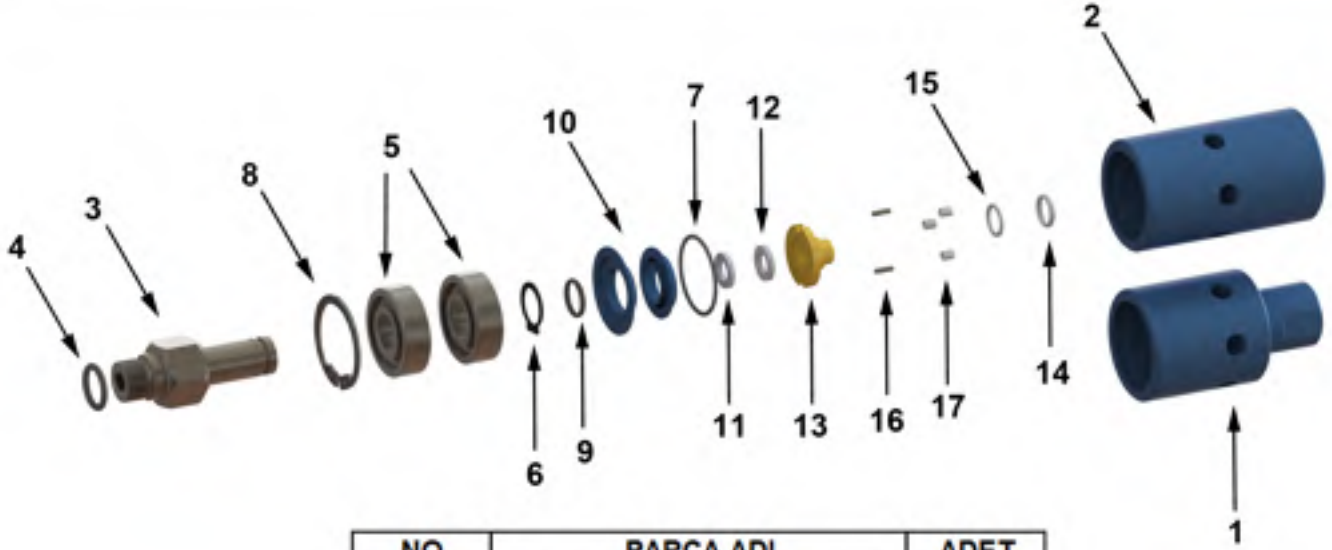
- 800 Serisi döner bağlantı elemanları fabrikada yağlanmıştır ve çalışma sırasında yağlama gerektirmez.

## BAKIM

- 800 Serisi döner bağlantı elemanları bakım gerektirmez.

- Bakım öncesinde sistemde basınç olmadığından emin olunuz.

- Döner bağlantı elemanında kaçak tespit edildiğinde, sistemden sökülmeli, aşınan parçalar değiştiril melidir. Hiç bir zaman kaçıran bir döner bağlantı elemanı kullanılmamalıdır.



NO	PARÇA ADI	ADET
1	800 SERİSİ GÖVDE - DÜZ	1
2	800 SERİSİ GÖVDE - 90	1
3	800 SERİSİ ŞAFT	1
4	ŞAFT DIŞ O-RİNGİ	1
5	RULMAN	2
6	ŞAFT SEGMANI	1
7	GÖVDE O-RİNGİ	1
8	GÖVDE SEGMANI	1
9	KORUYUCU O-RİNGİ	1
10	RULMAN KORUYUCU SETİ	1
11	SIZDIRMAZLIK ELEMANI	1
12	SABİT SIZD. ELEMANI	1
13	SABİT ELEMAN YUVASI	1
14	YUVA O-RİNGİ	1
15	YUVA O-RİNG DESTEĞİ	1
16	GÖVDE PİMİ	2
17	YAY	3

### YEDEK PARÇA SETİ

- (4) Shaft Diş O-ringi
- (7) Gövde O-ringi
- (9) Koruyucu O-ringi
- (11) Sızdırmazlık Elemanı
- (12) Sabit Sızd. Elemanı
- (13) Sabit Eleman Yuvası
- (14) Yuva O-ringi
- (15) Teflon Destek
- (17) Yay

800 Serisi yedek parçaları tek tek veya set olarak firmamızdan temin edilebilir.

Döner bağlantı elemanlarının tamirini yapmak istemediğinizde; firmamız ürünleri demonte edecek, temizleyecek, gerekli parçaları değiştirecek ve sızdırmazlık testleri yapıldıktan sonra yeni bir ürün gibi sevk edilecektir.