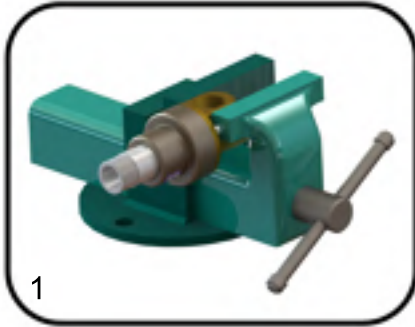
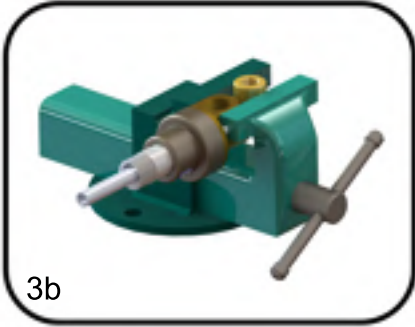




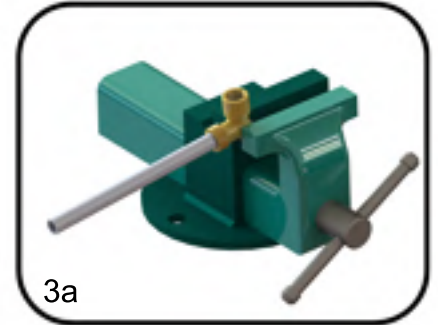
ÖLÇÜ	MODEL
3/4"	53
1"	55



1. İlk olarak döner bağlantı elemanını, gövdesinden mengenede yakalayınız. Mengenede sıkarken zarar vermemeye özen gösteriniz.



2. Döner bağlantı elemanı tek hatlı kullanılacak ise, kör tapanın dişlerine teflon sararak, arka çıkış dişine montaj yapınız.

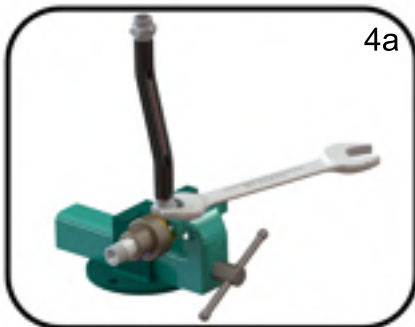


3. Döner bağlantı elemanı çift hatlı kullanılacak ise;

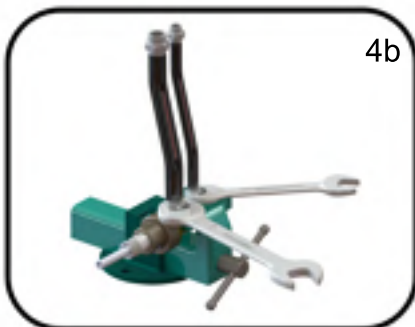
3.a) S Tiplerde; sifon borusu dişlerine teflon sarandıktan sonra, çift hat dirseğine montaj yapınız.

3 b) RSP Tiplerde; dirsek içindeki yataklama elemanına gres sürerek sifon borusunu dikkatlice içine yerleştiriniz.

3.c) Çift hat dirseğine teflon sarınız. Döner bağlantı iç parçalarına zarar vermemeye dikkat ederek, arka taraftan gövde içine yerleştiriniz ve gövde arka dişine iyice sıkınız.



4. Hortum uçlarındaki nipellere teflon sararak, giriş ve çıkış hortumlarını takınız.



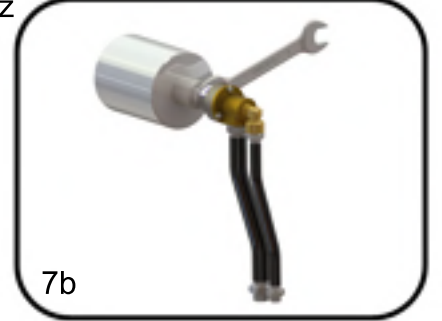
5. Gövde giriş ve/veya çıkışları SAE flanşlı ise, flanşlara uygun o-ringleri yerleştirerek, uygun civatalar ile gövdeye sabitleyiniz.

6. Makina üzerinde montaj yapılacak bağlantı yerini iyice temizleyiniz.

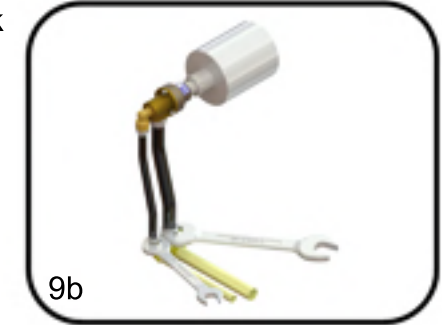
7. Döner bağlantı elemanının şaft dişlerine teflon sararak makineye montaj yapınız. Montaj yaparken, eksantrik bağlamamaya veya diş atlatmamaya özen gösteriniz.



8. Eğer qr şaft kullanılıyor ise; makina üzerindeki yuvasına yeni bir bakır conta yerleştiriniz. Qr flanşı şaft üzerine taktıktan sonra yarım ayları şaft üzerindeki yuvasına karşılıklı olarak yerleştiriniz. Qr flanşı yarım aylar üzerine doğru çekiniz ve uygun civatalar ile makineye sabitleyiniz.

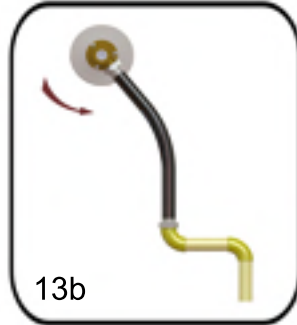
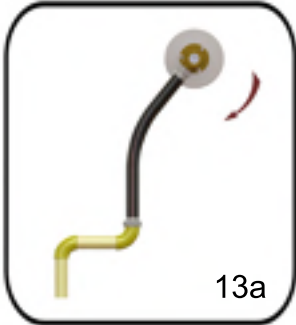


9. Hortumları besleme ve dönüş hatlarına bağlayınız. Döner bağlantı elemanını hiç bir zaman direkt borular ile montaj yapmayınız, her zaman fleksibl hortumlar kullanınız.



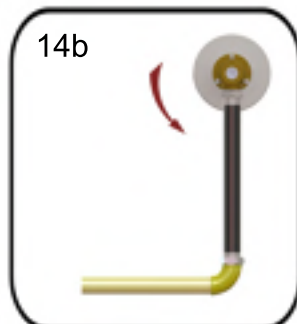
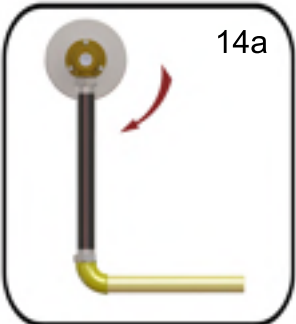
10. Hortumları keskin dönüş yapmayacak ve çalışma sırasında gerilim oluşturmayacak şekilde montaj yapınız. Döner bağlantı elemanları hortumlar ile beraber salınım yapacak şekilde tasarlanmıştır.

11. Hava ve hidrolik için kauçuk yada metal fleksibl hortumlar; buhar ve su için paslanmaz çelik fleksibl hortumlar kullanınız.



12. Hortumları, dönüş yönünde eğim yapacak şekilde montaj yapınız.

13. Fleksibl hortumlar montaj sırasında burulmamalı ve dönmemelidir. Hortumlar yumuşak bir yay yapacak şekilde montaj yapılmalıdır.



14. Döner bağlantı eksenini ile besleme ve dönüş boru eksenleri farklı hizada ise; hortumlar yumuşak bir yay çizecek şekilde montaj yapılmalıdır.

15. Hortum burulmalarını engellemek için uygun boru bağlantı elemanları kullanınız.

16. Montaj sonrasında, döner bağlantı elemanının dönüşünü kontrol ediniz. Herhangi bir gürültü, titreşim, vuruntu veya eksantriklik görülürse, döner bağlantı elemanı makineden sökülmeli ve tekrar montaj yapılmalıdır.