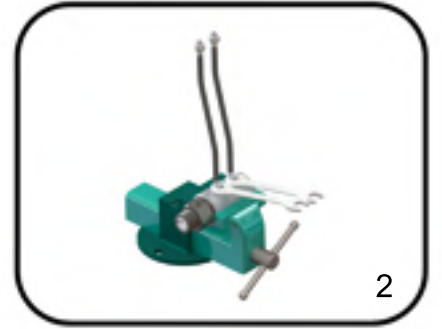


ÖLÇÜ	MODEL
2 x 1/4"	725
2 x 3/8"	737
2 x 1/2"	750
2 x 3/4"	775



1

1. İlk olarak döner bağlantı elemanını, gövdesinden mengenede yakalayınız. Mengenede sıkarken gövdeye zarar vermemeye özen gösteriniz.



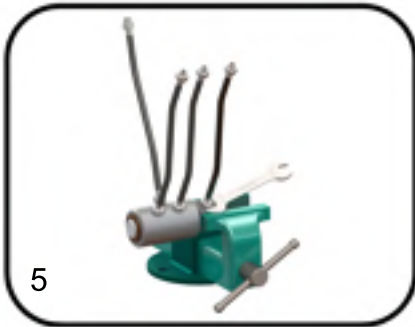
2

2. Basınç ve dönüş hortumlarının nipellerine bakır conta takarak, gövde üzerindeki giriş ve dönüş hatlarına montaj yapınız.



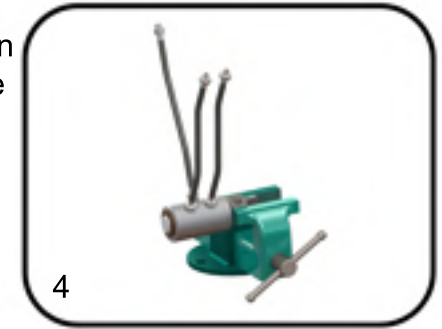
3

3. Drenaj hortumunun nipeline bakır conta takarak, gövde üzerindeki drenaj hattına takınız.



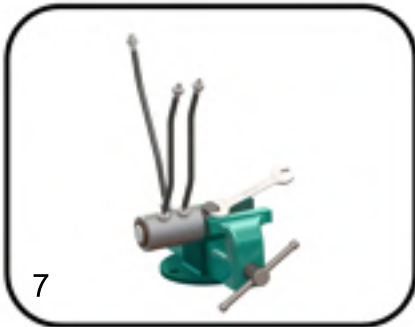
5

4. Döner bağlantı elemanını mengeneden sökünüz ve şaftı altıköşeden mengenede yakalayınız.



4

5. Yan çıkış hattı hortumunun nipeline bakır conta takarak, altıköşe üzerindeki çıkış dişine montaj yapınız.



7

6. Mengeneyi gevşetiniz, şaftı 180° çeviriniz ve mengenede tekrar yakalayınız.

7. Uygun bir kör tapanın bağlantı dişine bakır conta yerleştirip, altıköşe üzerindeki ikinci çıkışa montaj yapınız.



8. Makina üzerinde montaj yapılacak bağlantı yerini iyice temizleyiniz.

9. Döner bağlantı elemanı şaft dişlerine uygun bakır conta yerleştirerek makineye montaj yapınız. Montaj yaparken, eksantrik bağlama mayaya veya diş atlatmamaya özen gösteriniz.

10. Şaft üzerindeki çıkış hattı hortumunu, makina üzerindeki dönüş hattına montaj yapınız.

11. Hortumları besleme ve dönüş hatlarına bağlayınız.

12. Gövde üzerinde dönüşü engelleyici bir pim yeri bulunmamaktadır. Bu sebeple, istenildiğinde giriş ve dönüş hortumlarının nipellerinden dönüşü engelleyici bir pim vasıtasıyla dönüş engellenebilir.

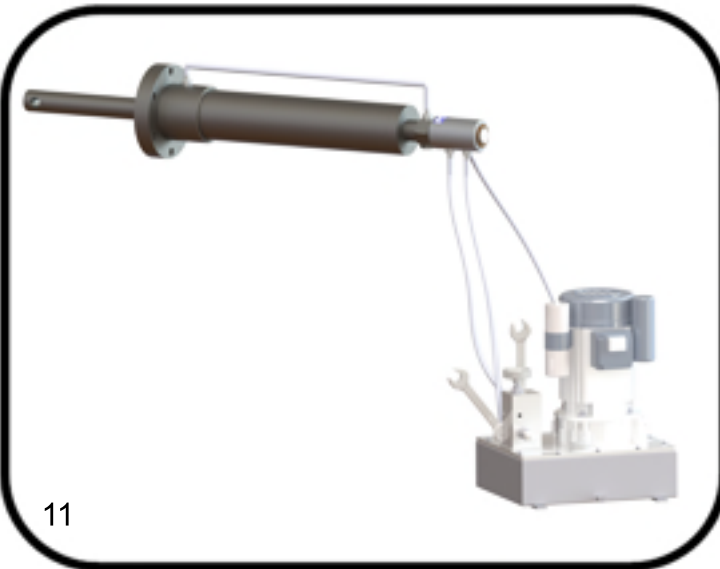
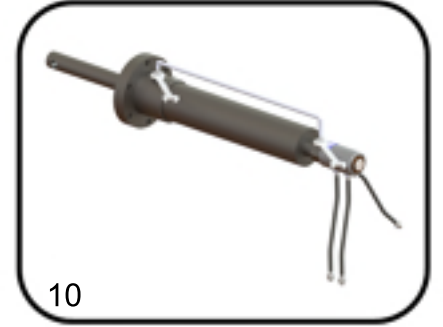
13. Hiç bir zaman döner bağlantı elemanını katı bir şekilde gövde üzerinden sabitlemeyiniz.

14. Hortumları keskin dönüş yapmayacak ve çalışma sırasında gerilim oluşturmayacak şekilde montaj yapınız. Döner bağlantı elemanları hortumlar ile beraber salınım yapacak şekilde tasarlanmıştır.

15. Hortumları, dönüş yönünde eğim yapacak şekilde montaj yapınız.

16. Hortum burulmalarını engellemek için uygun boru bağlantı elemanları kullanınız.

17. Hava ve hidrolik için kauçuk yada metal fleksibl hortumlar kullanınız.



18. Montaj sonrasında, döner bağlantı elemanının kaçak kontrolünü yapınız. Başlangıçta az miktarda kaçak görülebilir. Hiç bir zaman kaçıran bir döner bağlantı elemanını kullanmayınız.

19. Montaj sonrasında, döner bağlantı elemanının dönüşünü kontrol ediniz. Herhangi bir gürültü, titreşim, vuruntu veya eksantriklik görülürse, döner bağlantı elemanı makinadan sökülmeli ve tekrar montaj yapılmalıdır.