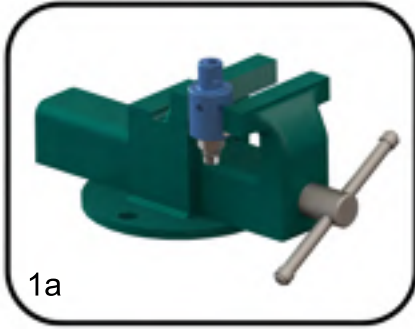


ÖLÇÜ	MODEL
1/4"	808
3/8"	810



1a

1. İlk olarak döner bağlantı elemanını gövdesinden mengenede yakalayınız. Mengenede sıkarken zarar vermemeye özen gösteriniz.

2. Giriş hortumu ucundaki nipelin dişlerine teflon sararak, giriş hortumunu montaj yapınız.

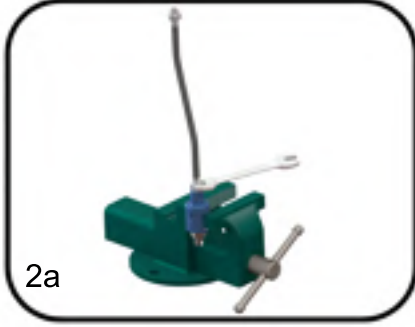
3. Makina üzerinde montaj yapılacak bağlantı yerini iyice temizleyiniz.

4. Şaft o-ringini gres ile hafifçe yağlayınız.

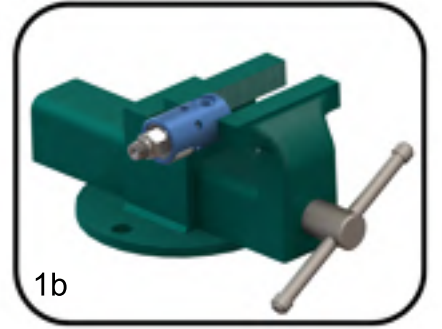
5. Döner bağlantı elemanı şaft dişlerine teflon sararak makineye montaj yapınız. Montaj yaparken, eksantrik bağlamama ya veya diş atlatmamaya özen gösteriniz.

6. Giriş hortumunu besleme hattına bağlayınız. Döner bağlantı elemanını hiç bir zaman direkt borular ile montaj yapmayınız, her zaman fleksibl hortumlar kullanınız.

7. Hortumları keskin dönüş yapmayacak ve çalışma sırasında gerilim oluşturmayacak şekilde montaj yapınız. Döner bağlantı elemanları hortumlar ile beraber salınım yapacak şekilde tasarlanmıştır.



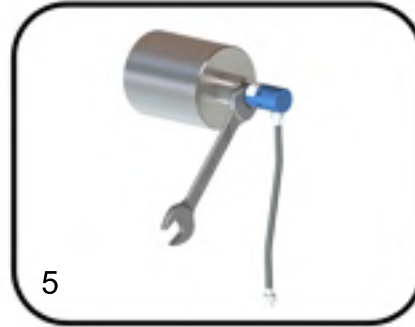
2a



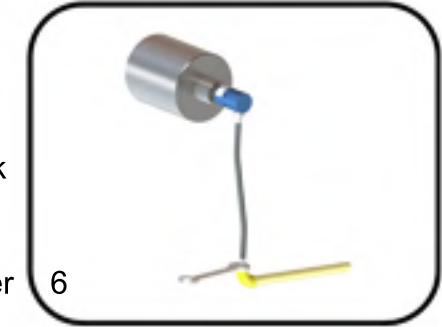
1b



2b



5



6

8. Hava ve hidrolik için kauçuk yada metal fleksibl hortumlar kullanınız.

9. Hortumları, dönüş yönünde eğim yapacak şekilde montaj yapınız.

10. Flexibl hortumlar montaj sırasında burulmamalı ve dönmemelidir. Hortumlar yumuşak bir yay yapacak şekilde montaj yapılmalıdır.

11. Hortum burulmalarını engellemek için uygun boru bağlantı elemanları kullanınız.

12. Döner bağlantı eksenini ile besleme ve dönüş boru eksenleri farklı hizada ise; hortumlar yumuşak bir yay çizecek şekilde montaj yapılmalıdır.

13. Montaj sonrasında, döner bağlantı elemanının dönüşünü kontrol ediniz. Herhangi bir gürültü, titreşim, vuruntu veya eksantriklik görülürse, döner bağlantı elemanı makineden sökülmeli ve tekrar montaj yapılmalıdır.