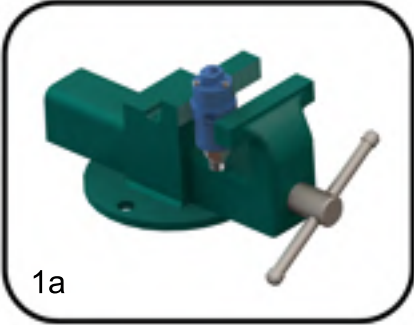


DÜZ TİP

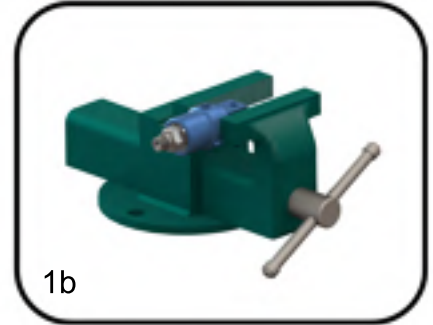
RADYAL TİP

ÖLÇÜ	MODEL
1/4"	808S
3/8"	810S

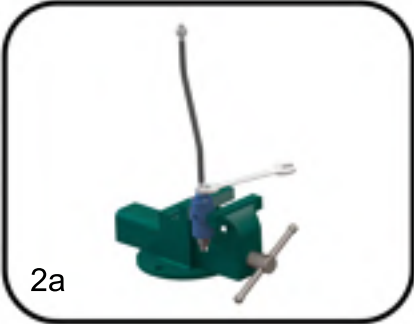


1a

1. İlk olarak döner bağlantı elemanını gövdesinden mengenede yakalayınız. Mengenede sıkarken zarar vermeye özen gösteriniz.

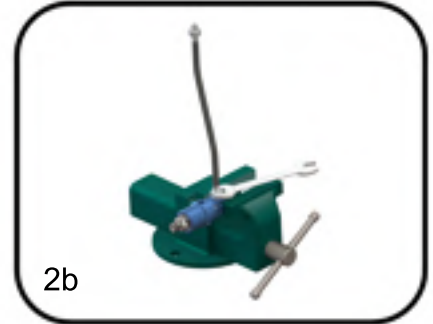


1b



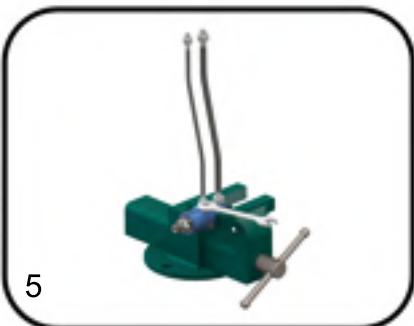
2a

2. Giriş hortumu ucundaki nipelin dişlerine teflon sararak, giriş hortumunu gövdeye montaj yapınız.



2b

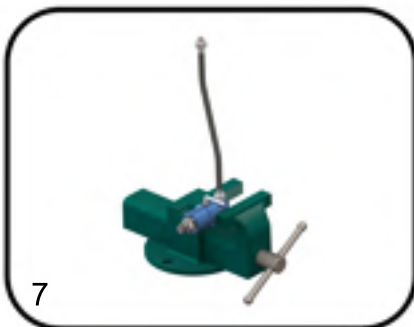
3. Gövde üzerinde 3 adet drenaj hattı bulunmaktadır. Uygun olanına drenaj hortumu montaj yapılmalı, diğer 2 tanesi kör tapa ile kapatılmalıdır.



5

4. Mengeneyi gevşetiniz, döner bağlantı gövdesini drenaj hattı üste gelene kadar çeviriniz ve mengenede yakalayınız.

5. Drenaj hortumunun nipelinin dişlerine teflon sararak, drenaj hattına bağlayınız.



7

6. Mengeneyi gevşetiniz, döner bağlantı elemanını 120° çeviriniz ve döner bağlantı elemanı gövdesini mengenede yakalayınız.

7. Kör tapa dişlerine teflon sararak, ikinci drenaj hattına montaj yapınız.

8. 6. ve 7. adımları son drenaj hattı için tekrarlayınız.

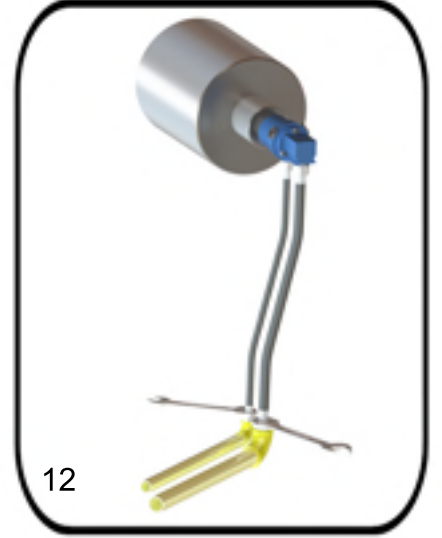
9. Makina üzerinde montaj yapılacak bağlantı yerini iyice temizleyiniz.

10. Şaft o-ringini gres ile hafifçe yağlayınız.



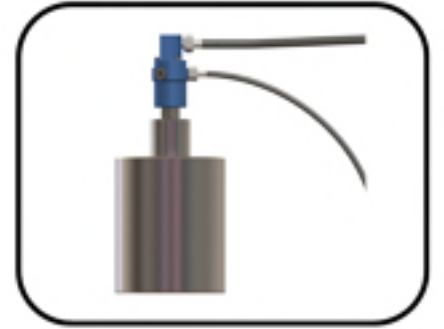
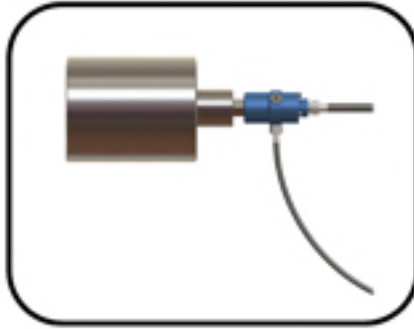
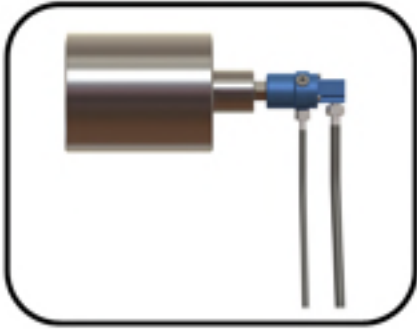
11. Döner bağlantı elemanı şaft dişlerine teflon sararak makinaya montaj yapınız. Montaj yaparken, eksantrik bağlamamaya veya diş atlatmamaya özen gösteriniz.

12. Giriş hortumunu besleme hattına bağlayınız. Döner bağlantı elemanını hiç bir zaman direkt borular ile montaj yapmayınız, her zaman fleksibl hortumlar kullanınız.



13. Drenaj hortumunu; her zaman aşağıya doğru eğim yapacak şekilde, drenaj hattına bağlayınız.

DRENAJ HATTI EĞİMİ HER ZAMAN AŞAĞIYA DOĞRU OLMALIDIR



13. Hortumları keskin dönüş yapmayacak ve çalışma sırasında gerilim oluşturmayacak şekilde montaj yapınız. Döner bağlantı elemanları hortumlar ile beraber salınım yapacak şekilde tasarlanmıştır.

14. Su ve soğutma sıvıları için kauçuk yada metal fleksibl hortumlar kullanınız.

15. Hortumları, dönüş yönünde eğim yapacak şekilde montaj yapınız.

16. Flexibl hortumlar montaj sırasında burulmamalı ve dönmemelidir. Hortumlar yumuşak bir yay yapacak şekilde montaj yapılmalıdır.

17. Hortum burulmalarını engellemek için uygun boru bağlantı elemanları kullanınız.

18. Döner bağlantı eksenini ile besleme ve dönüş boru eksenleri farklı hizada ise; hortumlar yumuşak bir yay çizecek şekilde montaj yapılmalıdır.

19. Montaj sonrasında, döner bağlantı elemanının dönüşünü kontrol ediniz. Herhangi bir gürültü, titreşim, vuruntu veya eksantriklik görülürse, döner bağlantı elemanı makinadan sökülmesi ve tekrar montaj yapılmalıdır.