



1000 SERİSİ KULLANIM KILAVUZU



Döküman No: TL 7 15

Yayın Tarihi: 17.06.2013

Rev No: 0

1000 SERİSİ

ÖLÇÜ: 1/2" (DN50) - 24" (DN600)

MONTAJ KURALLARI:

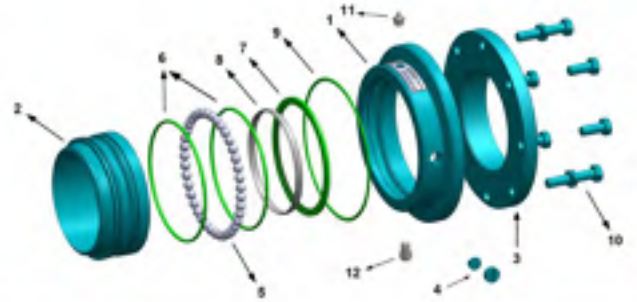
1. 1000 Serisi swivel bağlantı elemanları, çok yavaş devir için tasarlanmıştır. Yüksek devir için kesinlikle kullanılmamalıdır.
2. 1000 Serisi swivel bağlantı elemanları farklı uygulamalar için farklı sızdırmazlık kombinasyonları ile sevk edilmektedir. En uygun seçim için firmamıza danışınız.
3. 1000 Serisi maks. sıcaklık (-50 °C) - (250 °C) / (-58 °F) - (437 °F) için tasarlanmıştır.
4. 1000 Serisi çelik modeller maks. 100 bar (1450 psi) , paslanmaz modeller 40 bar (580 psi) için tasarlanmıştır.

MONTAJ

1. Swivel bağlantı elemanını montaj yaparken gövde üzerine yük gelmemesine özen gösteriniz.
2. Montaj öncesi boruların aksel kaçıklığını kontrol ediniz. Aksel kaçıklık kaynak bölgesinde ve bilya yuvalarında hızlı deformasyona sebep olmaktadır.
3. Montaj sonrası swivel bağlantı elemanını kasıntıya karşı kontrol ediniz. Swivel bağlantı elemanını kasıntılı olarak montaj yapmayınız.

BAKIM

1. Aksi belirtilmedikçe 1000 Serisi swivel bağlantı elemanları belirli aralıklarla yağlanmak zorundadır. Yüksek sıcaklık uygulamalarında, yüksek sıcaklığa dayanıklı yağ kullanılmalıdır ve her zaman montaj yapmadan önce swivel bağlantı elemanı yağlanmalıdır.
2. 1000 Serisi swivel bağlantı elemanlarının sızdırmazlık elemanı değişimi için hattan sökülmesine gerek yoktur.
3. 1000 Serisi swivel bağlantı elemanlarının hat üzerinde tamiri için tamir bakım talimatlarına riayet ediniz.



1000 SERİSİ YEDEK PARÇA LİSTESİ

1	1000 SERİSİ GÖVDE	1
2	1000 SERİSİ ŞAFT	1
3	1000 SERİSİ ARKA KAPAK	1
4	BİLYA TAPASI	1 SET
5*	BİLYA	X
6*	BİLYA O-RİNGİ	2
7*	SIZDIRMAZLIK ELEMANI	1
8*	İÇ PİSLİK TUTUCU	1
9*	DRENAJ O-RİNGİ	1
10	KAPAK CİVATALARI	X
11	YAĞDANLIK	1
12	YAĞ ATICI	1

* Yedek parça seti