



8000 SERİSİ KULLANIM KILAVUZU



Döküman No: TL 7 28

Yayın Tarihi: 03.07.2013

Rev No: 0

8000 SERİSİ

ÖLÇÜ: 2" (DN50) - 12" (DN300)

MONTAJ KURALLARI:

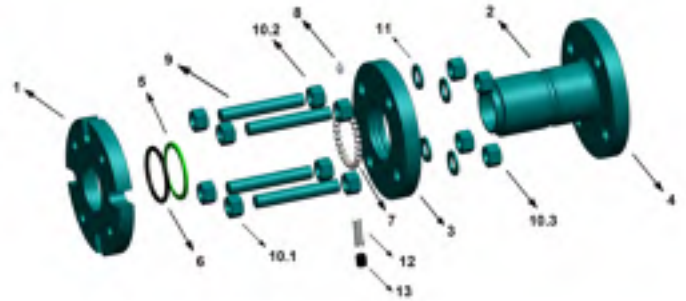
- 1.8000 Serisi swivel bağlantı elemanları, çok yavaş devir için tasarlanmıştır. Yüksek devir için kesinlikle kullanılmamalıdır.
- 2.8000 Serisi swivel bağlantı elemanları farklı uygulamalar için farklı sızdırmazlık kombinasyonları ile sevk edilmektedir. En uygun seçim için firmamıza danışınız.
- 3.8000 Serisi maks. sıcaklık 200°C (392°F) ve maks. 20 bar (290 psi) için tasarlanmıştır.

MONTAJ

- 1.Swivel bağlantı elemanını montaj yaparken gövde üzerine yük gelmemesine özen gösteriniz.
- 2.8000 Serisi akışkan besleme borusuna doğrudan bağlanabilecek şekilde tasarlanmıştır. Montaj sırasında somunların sıkılmasına dikkat edilmeli, swivel bağlantı elemanı kavrulmamalıdır.
- 3.Montaj öncesi boruların ekselel kaçıklığını kontrol ediniz. Eksenel kaçıklık kaynak bölgesinde ve bilya yuvalarında hızlı deformasyona sebep olmaktadır.
- 4.Montaj sonrası swivel bağlantı elemanını kasıntıya karşı kontrol ediniz. Swivel bağlantı elemanını kasıntılı olarak montaj yapmayınız.

BAKIM

- 1.Aksi belirtilmedikçe 8000 Serisi swivel bağlantı elemanları belirli aralıklarla yağlanmak zorundadır. Yüksek sıcaklık uygulamalarında, yüksek sıcaklığa dayanıklı yağ kullanılmalıdır ve her zaman montaj yapmadan önce swivel bağlantı elemanı yağlanmalıdır.
- 2.8000 Serisi swivel bağlantı elemanlarının sızdırmazlık elemanı değişimi için hattan sökülmesine gerek yoktur.
- 3.8000 Serisi swivel bağlantı elemanlarının hat üzerinde tamiri için tamir bakım talimatlarına riayet ediniz.



8000 SERİSİ YEDEK PARÇA LİSTESİ

1	ÖN FLANŞ	1
2	ORTA PARÇA	1
3	ORTA FLANŞ	1
4	ARKA FLANŞ	1
5*	O-RING DESTEĞİ	1
6*	O-RING	1
7*	BİLYA	x
8	YAĞDANLIK	1
9	SAPLAMA	x
10	SOMUN	x
11	PUL	x
12	BİLYA TUTUCU	1
13	SETSKUR	1

* Yedek parça seti