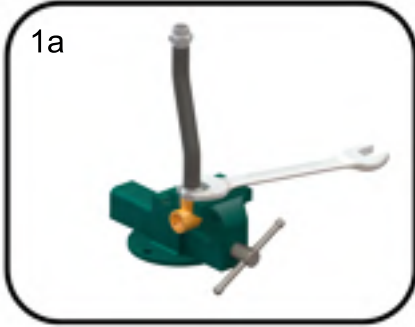
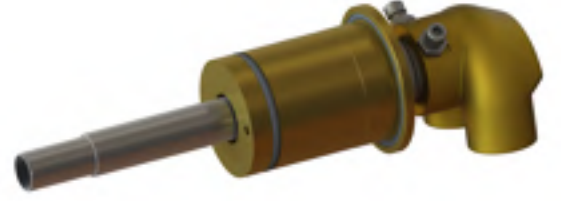
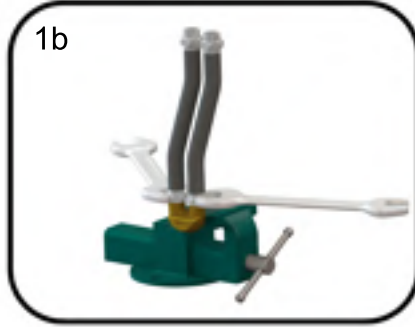


SIZE	SINGLE FLOW MODEL	DUAL FLOW MODEL
1/2"	Q15-1/2"	Q20-1/2"
3/4"	Q20-3/4"	Q25-3/4"
1"	Q25-1"	Q40-1"
1 1/2"	Q40-1 1/2"	-----



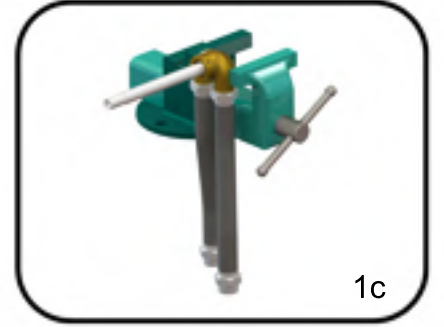
1a

1. İlk olarak döner bağlantı elemanı dirseğini mungenede yakalayınız
1.a) Eğer tek hatlı ise;
- Giriş hortumunu takınız
1.b) Eğer çift hatlı ise;
- Giriş ve çıkış hortumunu takınız
- İç sifon borusuna uygun bir pim takınız
- İç boruyu yavaşça dirsek içindeki yuvasına yerleştiriniz ve iyice sabitlendiğinden emin olunuz.

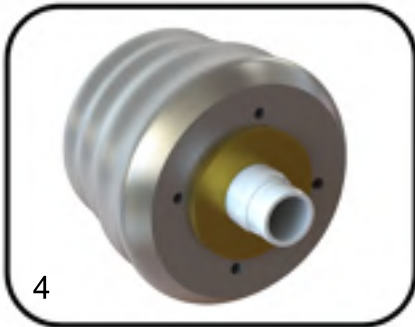


1b

2. Makina üzerinde montaj yapılacak bağlantı yerini iyice temizleyiniz.
3. Bağlantı yerini temizledikten sonra gres ile iyice yağlayınız.



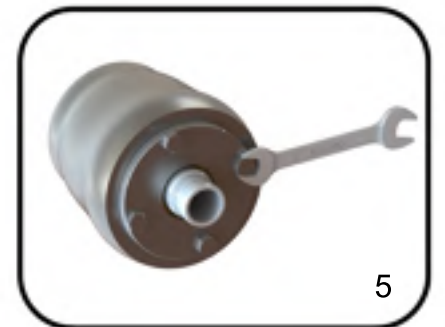
1c



4

4. Döner bağlantı elemanı gövdesini makinadaki yuvasına yerleştirirken gövde ve flanş o-ringine zarar vermemeye özen gösteriniz.

5. Kullanılacak montaj flanşını gövde üzerinde makinaya yerleştiriniz ve uygun civataları karşılıklı sıkarak makinaya sabitleyiniz.

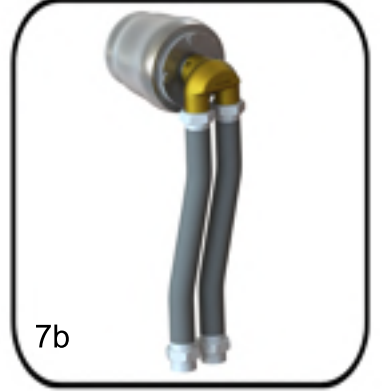


5

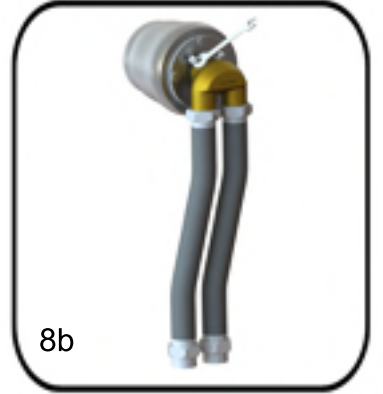
6. Dirsek iç yüzeyini ve o-ringleri hafifçe yağlayınız.



7. Civatalar ile şaft kanalı birbirini karşı layana kadar dirseği şaft üzerine yerleş tiriniz.



8. Civataları uygun bir anahtar ile iyice sıkınız ve kontra somun ile sabitleyiniz.



9. Giriş ve çıkış hortumlarını besleme ve dönüş borularına veya vanalarına bağlayınız. Döner bağlantı elemanını hiç bir zaman direkt borular ile mon taj yapmayınız, her zaman fleksibl hortumlar kullanınız.



10. Hortumları keskin dönüş yapmayacak ve çalışma sırasında gerilim oluşturmayacak şekilde montaj yapınız. Döner bağlantı elemanları hortumlar ile beraber salınım yapacak şekilde tasarlanmıştır.

11. Hortumları, dönüş yönünde eğim yapacak şekilde montaj yapınız.

12. Fleksibl hortumlar montaj sırasında burulmamalı ve dönmemelidir. Hortumlar yumuşak bir yay yapacak şekilde montaj yapılmalıdır.

13. Döner bağlantı eksenini besleme ve dönüş boru eksenleri farklı hizada ise; hortumlar yumuşak bir yay çizecek şekilde montaj yapılmalıdır.

14. Hortum burulmalarını engellemek için uygun boru bağlantı elemanları kullanınız.

15. Montaj sonrasında, döner bağlantı elemanının dönüşünü kontrol ediniz. Herhangi bir gürültü, titreşim, vuruntu veya eksantriklik görülürse, döner bağlantı elemanı makinadan sökülmeli ve tekrar montaj yapılmalıdır.