

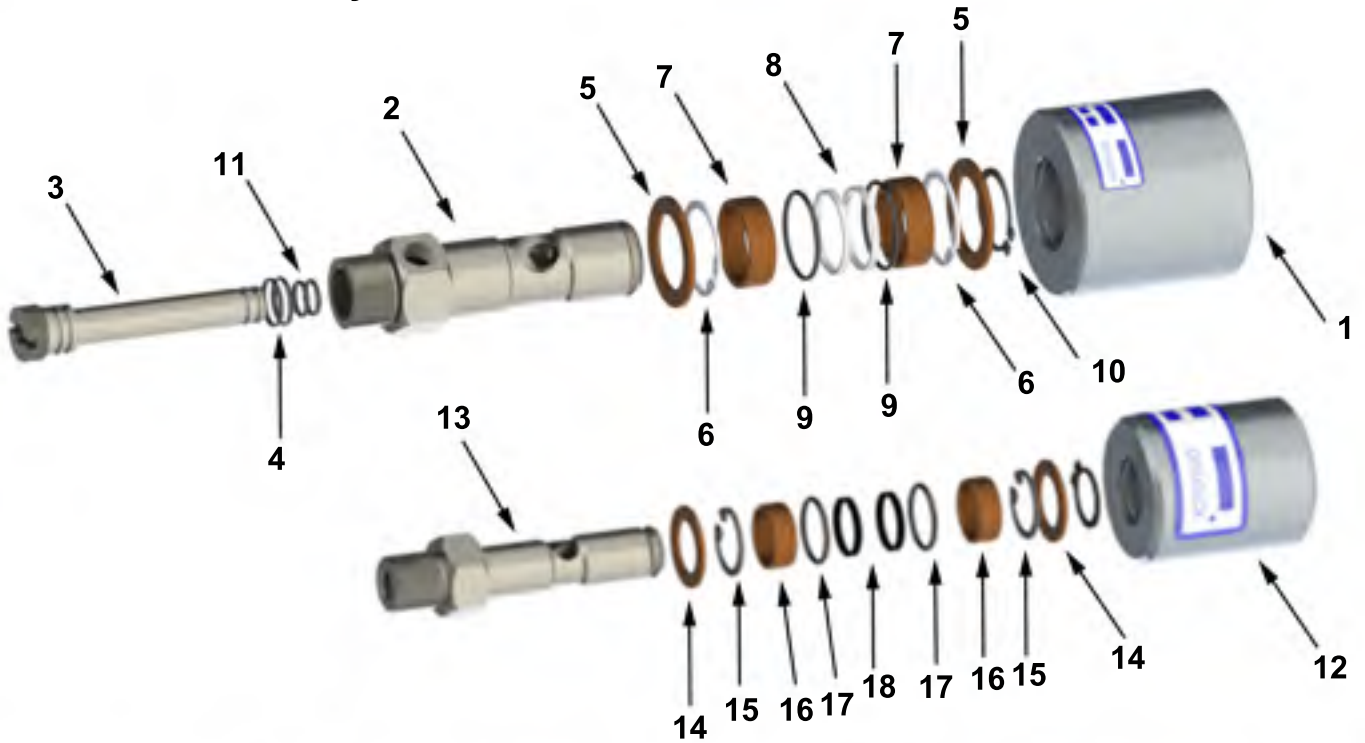


ÖLÇÜ	MODEL
1/2" x 1/8"	605
3/4" x 1/4"	607
1" x 3/8"	610

## DİKKAT

Aksi belirtilmediği sürece; ROTOFLUID döner bağlantı elemanları Hidrokarbonlar ve Yanıcı akışkanlar ile beraber kullanılmamalıdır. Kaçak/sızıntı patlama ya da yangına neden olabilir

## 600+1 SERİSİ YEDEK PARÇALARI



NO	PARÇA ADI	ADET
1	GÖVDE	1
2	ŞAFT	1
3	İÇ ŞAFT	1
4	İÇ ŞAFT O-RINGİ	2
5	YATAKLAMA PULU	2
6	GÖVDE SEGMANI	2
7	YATAKLAMA BURCU	2
8	SIZDIRMAZLIK ELEMANI	2
9	SIZDIRMAZLIK O-RINGİ	2
10	ŞAFT SEGMANI	1

NO	PARÇA ADI	ADET
11	İÇ ŞAFT O-RINGİ	1
12	GÖVDE	1
13	ŞAFT	1
14	YATAKLAMA PULU	2
15	GÖVDE SEGMANI	2
16	YATAKLAMA BURCU	2
17	SIZDIRMAZLIK ELEMANI	2
18	SIZDIRMAZLIK O-RINGİ	2
19	ŞAFT SEGMANI	1



- 1- Döner bağlantı elemanını makinadan sökmeden önce giriş vanasını kapatınız ve sistemdeki tüm akışkanın boşalmasını bekleyiniz. Sistemde basınç kalmadığından emin olunuz.
- 2- Giriş hortumlarını, besleme borularından yada vanalarından ayırınız.
- 3- Uygun bir anahtar ile döner bağlantı elemanını makinadan sökünüz ve ayırınız.
- 4- Ön döner bağlantı elemanını gövdesinden(1) mengenede yakalayınız, giriş hortumunu çıkartınız.
- 5- Arka döner bağlantı elemanını gövdesinden(12) mengenede yakalayınız, giriş hortumunu çıkartınız.
- 6- Mengenede sıkarken gövdeleri zedelememeye özen gösteriniz.
- 7- Ön şaftı(2) mengenede sabitleyiniz ve arka döner bağlantı elemanını uygun bir anahtar ile ayırınız.
- 8- Tamir ve bakım yapılacak masa üzerinde temiz bir yer hazırlayınız.
- 9- Döner bağlantı elemanını şaft üzerinde masa üzerine yerleştiriniz, deformasyona ve korozyona karşı kontrol ediniz.
- 10- Arka şaft segmanını(10) çıkartınız ve arka bronz pulu(5) ayırınız.
- 11- Şaft dişli tarafından dikkatlice tutunuz ve çekerek gövde içinden çıkartınız.
- 12- Şaftı gövde içinden çıkartırken iç parçalara zarar vermemeye özen gösteriniz.
- 13- Şaft üzerindeki ön bronz pulu(5) çekerek alınız.
- 14- Her iki taraftan gövde içindeki gövde segmanını(6) uygun bir anahtar ile çıkartınız.
- 15- Her iki taraftan bronz yataklama elemanını(7) dikkatlice çekerek alınız. Korozyona ve deformasyona karşı kontrol ediniz, gerekli ise yenisi ile değiştiriniz.
- 16- Gövde içindeki kanallarından sızdırmazlık o-ringini(9) ve teflon desteği(8) çekerek alınız.
- 17- Şaftı iyice temizleyiniz, deformasyona ve hasara karşı kontrol ediniz, gerekli ise yenisi ile değiştiriniz.
- 18- Gövde içini iyice temizleyiniz, korozyona ve deformasyona karşı kontrol ediniz. Sızdırmazlık yüzeyleri hasarlı ise yenisi ile değiştiriniz ve masa üzerine yerleştiriniz.
- 19 - İlk olarak sızdırmazlık kanallarına o-ringleri(9) yerleştiriniz.
- 20- Teflon destekleri(8) o-ringlerin altına yerleştirirken, bükmemeye ve zarar vermemeye özen gösteriniz.
- 21- Her iki taraftan yataklama burçlarını(7) gövde içine yerleştiriniz ve gövde segmanı(6) ile sabitleyiniz.
- 22- Gövde içini ince yağ ile iyice yağlayınız.
- 23- Ön şaftı(2) mengenede yakalayınız ve iç şaftı(3) uygun bir anahtar ile çıkartınız.
- 24- İç şaftı korozyona ve deformasyona karşı kontrol ediniz, gerekli ise yenisi ile değiştiriniz.
- 25- İç şaft üzerindeki o-ringleri(4-11) kontrol ediniz; gerekli ise yenileri ile değiştiriniz.
- 26- İç şaft o-ringlerini yağlayınız ve iç şaftı ucundan tutarak ön şaft içine döndürerek yerleştiriniz.
- 27- Şaft üzerine bronz pulu(5) yerleştiriniz.
- 28- Şaft yüzeylerini ince yağ ile iyice yağlayınız.
- 29- Şaftı dişli tarafından tutarak yavaşça gövde içine yerleştirirken, sızdırmazlık elemanlarına zarar vermemeye özen gösteriniz.
- 30- Arka bronz pulu(5) şaft üzerine takınız ve şaft segmanı(10) ile sabitleyiniz.
- 31- Döner bağlantı elemanının dönüşünü kontrol ediniz. Herhangi bir vuruş, ses, vs. durumunda 10. maddeye geri dönünüz ve adımları tekrar takip ediniz.
- 32- Arka döner bağlantı için 9-31 adımlarını tekrarlayınız.
- 33- Ön döner bağlantı elemanı şaftını mengenede yakalayınız ve arka döner bağlantı elemanını uygun bir anahtar ile ön döner bağlantı elemanına montaj yapınız.
- 34- Ön döner bağlantı elemanını, gövdesinden mengenede yakalayınız ve giriş hortumunu takınız.
- 35- Arka döner bağlantı elemanını, gövdesinden mengenede yakalayınız ve giriş hortumunu takınız.
- 36- Döner bağlantı elemanını makinaya montaj yapınız. Dönüşünü kontrol ediniz, herhangi bir eksantriklik görülürse, döner bağlantı elemanını makinadan sökünüz ve yeniden montaj yapınız.
- 37- Giriş hortumunu besleme borusuna veya vanasına bağlayınız.
- 38- Döner bağlantı elemanı çalışmaya hazırdır.